



Big baler
SERIE SB





Sommario

- | | |
|---|--|
| 04 Scegli la tua pressa | 20 Soluzioni KUHN ISOBUS |
| 06 Elevato flusso di foraggio | 21 I clienti dicono la loro... |
| 08 Prestazioni di alimentazione | 22 Design intelligente per una comodità extra per l'operatore |
| 10 L'importanza della forma delle balle | 24 Panoramica di SB 890 - 1270 X - 1290 |
| 12 Una precamera che non perde mai un colpo | 26 SB 1290 iD - Il futuro della pressatura |
| 14 Camera di pressatura | 28 Panoramica SB 1290 iD |
| 16 Trasmissione robusta e massima affidabilità | 30 CBB 200 - Trinciatura d'eccellenza |
| 17 Un sistema di legatura affidabile e sicuro | 32 La vostra produttività è la nostra priorità |
| 18 Il vantaggio di più equipaggiamenti | 35 Specifiche tecniche |

SERIE SB

Big baler

AUMENTATE LA VOSTRA REDDITIVITÀ

A CAUSA DEI RISTRETTI TEMPI DI RACCOLTA È NECESSARIA UNA BIG BALER CHE OFFRA UNA MAGGIORE PRODUTTIVITÀ, SENZA COMPROMETTERE LA DENSITÀ E LA FORMA DELLE BALLE. LA SERIE SB DI KUHN È PROGETTATA PER FISSARE NUOVI STANDARD IN TERMINI DI CAPACITÀ, FORMA DELLE BALLE, TEMPISTICA DI LAVORO E COSTI DI GESTIONE.



UNA CAPACITÀ SENZA PARI

Con un notevole 20% di capacità in più¹, la SB supera le aspettative con ogni tipo di coltura, producendo balle sempre dure come la roccia e ben formate.

MASSIMA DURATA

Come risultato dei nostri studi volti a massimizzare la durata nel tempo, le presse SB sono caratterizzate da componenti di lunga durata, tra cui la forcella dell'alimentatore che non richiede manutenzione, i cuscinetti e le guarnizioni ad alta resistenza del pistone che sopportano temperature ancora più elevate. Una tecnologia efficiente con meno parti mobili ha meno probabilità di fermarsi in condizioni difficili e ha anche meno necessità di ricambi.

GLI SPECIALISTI NELLA PRESSATURA

Con oltre 35 anni di esperienza nella produzione di presse e lavorando a stretto contatto con i clienti di tutto il mondo, abbiamo accuratamente affinato il concetto alla base senza alterare ciò che lo ha reso grande. Il nostro lavoro si è tradotto in una serie di big baler ad alte prestazioni che danno vita a un nuovo livello di efficienza e aumentano la vostra redditività.

¹) Profi Magazine 12-2021

SERIE **SB**

SCEGLI LA TUA PRESSA

Una big baler non è solo una macchina, ma una parte della soluzione logistica della vostra attività. Trovare la macchina giusta per le vostre esigenze è quindi fondamentale per la vostra redditività. Trovare la giusta combinazione tra la dimensione della balla e la densità richiesta determina la vostra scelta. I nostri specialisti sono a vostra disposizione per trovare la soluzione migliore insieme a voi.



Balle ad alta densità ben formate

Le big baler KUHN innalzano lo standard di pressatura delle balle ad alta densità ad un altro livello. Le macchine sono progettate con l'obiettivo principale di ottenere una forma e una densità delle balle perfetta che soddisfino le vostre esigenze. In combinazione con il collaudato sistema di alimentazione INTEGRAL ROTOR della KUHN. La gamma offre la possibilità di scegliere tra 3 misure differenti di balle, per un totale di 4 modelli con sistema di legatura a doppio nodo.

SB 890

Grazie al suo design, la SB 890 offre prestazioni al massimo livello in tutte le condizioni. Il sistema di legatura a doppio nodo garantisce balle legate alla perfezione in qualsiasi circostanza.

SB 1270 X

La SB 1270 X è una pressa ad alta densità che funziona in ogni condizione e fornisce le balle con la più alta densità nel segmento 120 x 70. Grazie al suo design extra-robusto, la macchina è in grado di resistere alle condizioni più difficili.

SB 1290

Come le altre macchine della gamma, la SB 1290 è una macchina multifunzionale per ogni tipo di prodotto. Questa macchina professionale è progettata e costruita per durare nel tempo

SB 1290 iD

La SB 1290 iD è in grado di produrre balle con una densità estremamente elevata in qualsiasi circostanza. L'esclusiva tecnologia a doppio pistone TWINPACT garantisce una densità maggiore del 25% su colture secche e, al tempo stesso, evita sovraccarichi di potenza sulla macchina.



SB 890

Dimensione balla:
80 x 90 cm (3 x 3)



SB 1270 X

Dimensione balla:
120 x 70 cm (2 x 4)



SB 1290 - SB 1290 iD

Dimensione balla:
120 x 90 cm (3 x 4)

SB 890 | 1270 X | 1290 | 1290 iD

ELEVATO FLUSSO DI FORAGGIO

Le presse della serie SB sono dotate di un sistema di alimentazione del foraggio ad alte prestazioni.

L'innovativo design del pick-up, unitamente all'alta coppia sull'INTEGRAL ROTOR e sulla trasmissione della forza di alimentazione, assicurano un'elevata capacità di alimentazione e al tempo stesso, una durata utile incredibile.

Le big baler della serie SB sfruttano un pick-up a camme largo 2,30 m con 5 barre porta-denti a camme che permettono di operare ad una velocità inferiore. Questo garantisce un eccellente lavoro di rastrellatura e la massima versatilità con ogni tipo di prodotto.



ESCLUSIVO

RASTRELLATURA PULITA

Il pick-up presenta una conformazione a camme, il che imprime il movimento ottimale ai denti per raccogliere la coltura e ridurre al minimo la raccolta delle impurità. Parte all'angolazione ideale per sollevare la coltura, trasportando il materiale delicatamente verso il rotore di alimentazione. Ad esempio, con l'erba medica, dove l'aspetto più importante è la ritenzione delle foglie, un lavoro di rastrellamento perfetto assicura la massima redditività delle colture. Infine, i denti si ritraggono all'angolazione ottimale, evitando così che il materiale venga trascinato e comprometta il flusso del raccolto.

06



ESCLUSIVO

RULLO POWER FEED

Che si tratti di pressare paglia, fieno o insilato umido, il RULLO POWER FEED consente di raggiungere una produttività superiore. Questo rullo motrice per foraggio segue attivamente l'altezza dell'andana. Di conseguenza, entrando nel rotore di alimentazione, il foraggio subisce una lieve compressione e viene distribuito in maniera uniforme. Questo consente di evitare picchi di carico dovuti a irregolarità dell'andana, garantendo una riduzione della potenza richiesta e un funzionamento regolare della macchina. Consente inoltre di ridurre l'usura generale della macchina, poiché la macchina in generale è sottoposta a minori sollecitazioni.



Ruote del pick up

Per adattare la macchina alle vostre esigenze, potete scegliere le ruote del pick up: fisse o pivotanti. Le ruote pivotanti sono semi-pneumatiche e, pertanto, ideali per condizioni avverse e terreni sassosi.

Tipo Integral Rotor		SB 890	SB 1270 X	SB 1290	SB 1290 iD
Versioni senza unità di taglio	Rotore OPTIFEED Ø 48 cm Denti del rotore in Hardox®	X	X	X	X
	Rotore per biomassa OPTIFEED Ø 60 cm Denti del rotore in Hardox® sostituibili		X	X	X
Versioni con unità di taglio	Rotore OMNICUT Ø 48 cm, lunghezza di taglio di 45 mm Denti del rotore in Hardox® Sistema a cassetta a 15 coltelli	X			
	Rotore OMNICUT Ø 60 cm, lunghezza di taglio di 45 mm Denti del rotore in Hardox® sostituibili Sistema a cassetta a 23 coltelli		X	X	X

SB 890 | 1270 X | 1290 | 1290 iD

PRESTAZIONI DI ALIMENTAZIONE

Per soddisfare meglio le esigenze specifiche del lavoro da svolgere, nei modelli della serie SB sono disponibili quattro opzioni di alimentazione. Scegli uno dei nostri collaudati INTEGRAL ROTOR: i rotori senza coltelli OPTIFEED o Biomass OPTIFEED, i rotori da taglio OMNICUT a 15 o a 23 coltelli. Vedere la tabella a pagina 07 per la disponibilità dei vari modelli.

I sistemi di taglio KUHN OMNICUT (OC) sono progettati per una capacità di alimentazione illimitata. Entrambi sono dotati di una funzione di attivazione e pulitura dei coltelli controllata dal terminale ISOBUS.



VERSIONI SENZA UNITÀ DI TAGLIO



Rotore OPTIFEED

La concezione del rotore OPTIFEED, con denti di alimentazione singoli e coclea convogliatrice integrata aiuta anche nel caso di andane non perfettamente allineate, convogliando il foraggio uniformemente per ottenere sempre balle omogenee e consistenti. Quando non è richiesto il taglio del foraggio, i sistemi OPTIFEED assicurano un flusso controllato e consistente del foraggio nella pre-camera. Con il rotore si aggiunge un ulteriore livello di protezione alla macchina.



Rotore OPTIFEED per biomassa

Il design del rotore per biomassa OPTIFEED coniuga tutti i vantaggi del rotore OPTIFEED standard con denti avvitati realizzati in piastre antiusura in Hardox® per un'incredibile durata utile e una facile sostituzione. I denti del rotore sono progettati specificamente per raccolti aggressivi, per esempio la canna da zucchero.

VERSIONI CON UNITÀ DI TAGLIO



BREVETTATO

OMNICUT 15 coltelli (OC 15)

OC 15 offre una lunghezza di taglio di 45 mm su modelli con canale largo 80 cm. La forma dei denti del rotore, brevettata* KUHN, assicura un fabbisogno di potenza minimo e una qualità di taglio impeccabile. I coltelli, protetti individualmente dal sovraccarico con una molla, possono essere facilmente sostituiti con il sistema a cassetta integrato.

BREVETTATO

OMNICUT 23 coltelli (OC 23)

La OC 23 offre una lunghezza di taglio di 45 mm su modelli con canale largo 120 cm. Con un diametro del rotore di 60 cm, il rotore OMNICUT lavora qualsiasi andana posta davanti alla pressa. La forma dei denti del rotore, brevettata* KUHN, assicura un fabbisogno di potenza minimo e una qualità di taglio impeccabile. I coltelli della OC 23 sono dotati di protezione idraulica individuale.



Selezione dei coltelli

Sui modelli SB è possibile controllare la configurazione del gruppo di coltelli comodamente dal sedile del trattore attraverso il terminale. L'operatore può facilmente scegliere tra le seguenti configurazioni dei gruppi di coltelli: 0 – 11 – 12 – 23.



Sostituzione facile dei coltelli

I denti del rotore avvitabili realizzati in piastre antiusura in Hardox® garantiscono una facile sostituzione. Insieme al sistema a cassetta standard per una sostituzione facile dei coltelli, non solo si investe nella qualità di taglio, ma soprattutto nel comfort del guidatore.

* Brevettato o in attesa di brevetto in uno o più paesi.

L'IMPORTANZA DELLA FORMA DELLE BALLE



I vantaggi delle balle di forma omogenea vanno ben oltre il semplice aspetto estetico. Una palla riempita in modo uniforme rappresenta la qualità in ogni sua forma. Le balle rettangolari sono comode da maneggiare e impilare. Inoltre, sono molto più stabili durante il trasporto rispetto alle balle mal formate. Una palla perfettamente rettangolare evita che restino intrappolati residui d'aria all'interno durante la fasciatura. Ciò favorisce la conservazione della palla e garantisce una miglior qualità del foraggio.

Nel processo di produzione di una palla rettangolare perfetta, la precamera svolge un ruolo essenziale. Una volta che il flusso di raccolto viene distribuito nella precamera dal rotore di alimentazione, si produce una falda di materiale omogenea. Questa operazione è fondamentale, perché avrà un effetto significativo sulla forma finale della palla. Qualsiasi sia il tipo di raccolto, l'umidità, la dimensione o la consistenza dell'andana che si sta imballando, il sistema POWER DENSITY assicura che la precamera venga sempre riempita in modo uniforme. Di conseguenza, la precompressione ottimale è un aspetto fondamentale per ottenere balle rettangolari solide come la roccia.



Lunghezza costante della palla

La lunghezza della palla viene misurata con una ruota a stella al centro della camera di pressatura. L'operatore controlla la dimensione della palla attraverso il terminale.



Regolazione del livello di precompressione

L'SB 1290 iD dispone di 5 posizioni per regolare il livello di precompressione in base alle condizioni di pressatura del momento, in modo da garantire i migliori risultati.

UNA PRECAMERA CHE NON PERDE MAI UN COLPO

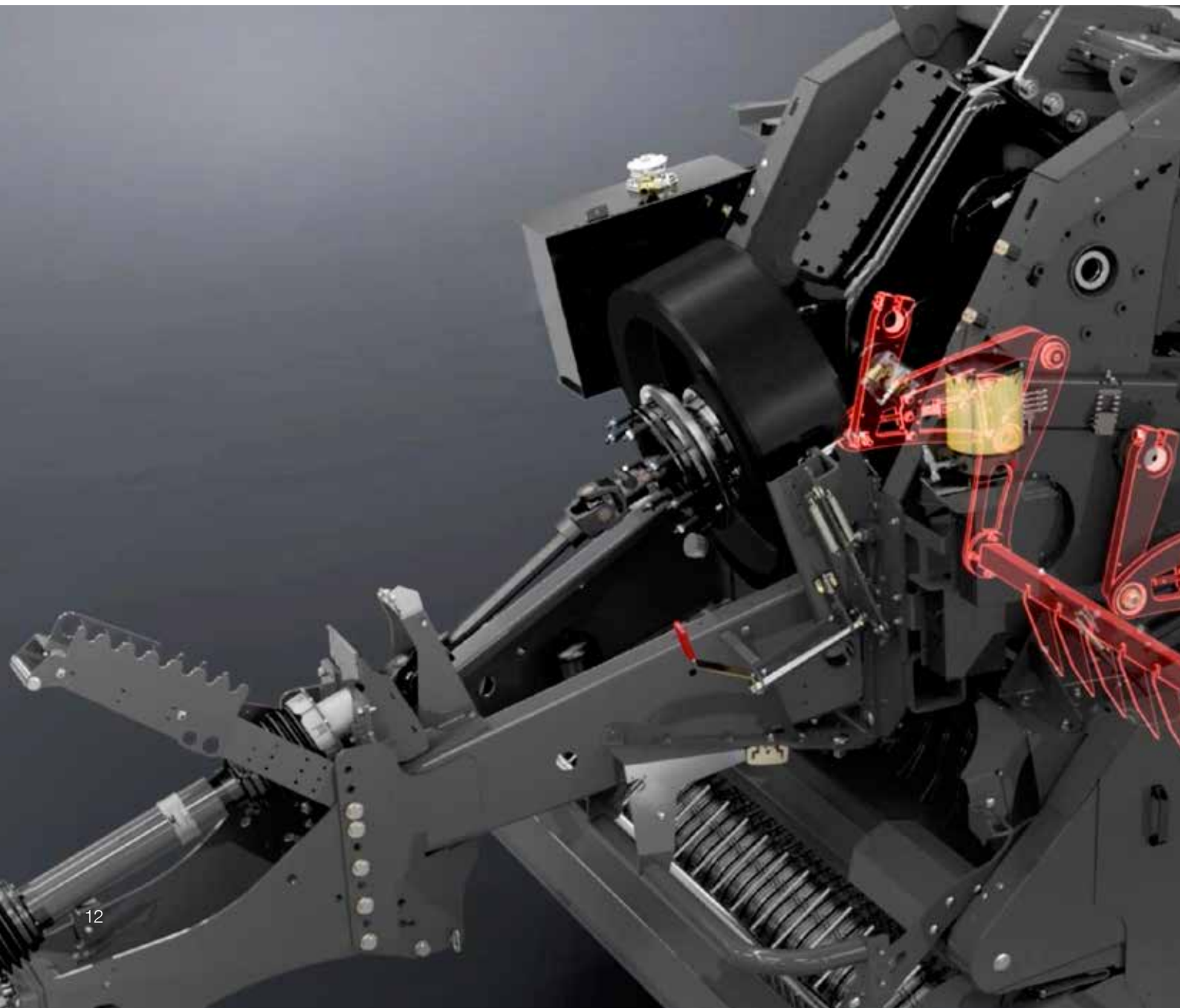
Quando si prendono decisioni sul design del prodotto, un principio guida fondamentale per il nostro team di ingegneri è quello di puntare alla semplicità. Con l'esclusivo sistema POWER DENSITY abbiamo offerto un'altra soluzione innovativa in cui maggiore efficienza e più semplicità vanno di pari passo. Anche con finestre di raccolta strette e in condizioni più difficili, questo design intelligente con meno parti mobili e una migliore accessibilità dà all'operatore la certezza che le eventualità di lunghe riparazioni o guasti vengano ridotte al minimo.

Cosa rende unico il design a forca di alimentazione del POWER DENSITY?

La chiave è un meccanismo che combina due funzioni in una sola. La forca di alimentazione funziona con una geometria triangolare. Distribuisce delicatamente e uniformemente il materiale nella precamera con piccoli colpi, fino a quando le piastre di misurazione rilevano la precompressione desiderata all'interno della pre-camera. Una volta che le piastre di densità fanno scattare il meccanismo, la forca di alimentazione è in grado di estendersi completamente e distribuire la falda nella camera di pressatura. Il sistema non richiede manutenzione ed è collegato al sistema di lubrificazione automatico. Tutti i cuscinetti sono lubrificati a vita.

Piastre di misurazione per una precompressione ottimale

Le piastre di misurazione si trovano nella parte superiore della precamera per impedire l'attivazione di una corsa di alimentazione precoce quando si imballano prodotti ad alto attrito. Per comodità, è probabile che l'operatore selezioni la modalità automatica che attiva le piastre di misurazione e consente di ottenere una precompressione ottimale. Tuttavia, è possibile fissare la precamera in modalità 1:1, dove la forca di alimentazione distribuisce direttamente il materiale nella camera di compressione.





Come funziona?

1. L'INTEGRAL ROTOR immette attivamente il foraggio nella camera.
2. La forca di alimentazione (blu) genera un riempimento attivo della pre-camera.
3. La forca di alimentazione a effetto semplice continua ad alimentare la pre-camera finché la piastra di misurazione (rossa) non misura il giusto grado di riempimento, e così viene spinta all'indietro.
4. Quando viene spinta indietro, la piastra di misurazione attiva la seconda funzione del sistema a forca: la forca fa un movimento diverso che svuota la pre-camera e spinge la falda, perfettamente formata, nella camera di pressatura.

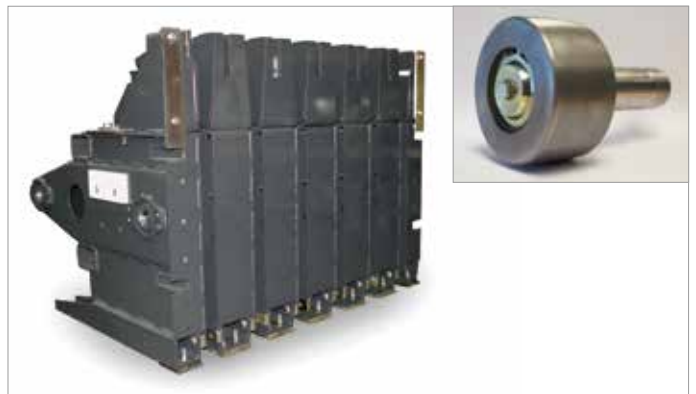


SB 890 | 1270 X | 1290

CAMERA DI PRESSATURA

La camera di pressatura delle macchine KUHN, progettata appositamente, è il risultato di oltre 35 anni di esperienza nella pressatura di balle di grandi dimensioni. La camera di pressatura lunga 3,4 metri offre spazio a sufficienza per formare una palla perfetta. La combinazione di un potente sistema di ritenuta e di uno scivolo ben disegnato, assicura un'ottimale pressatura e una delicata espulsione della palla.





Pistone

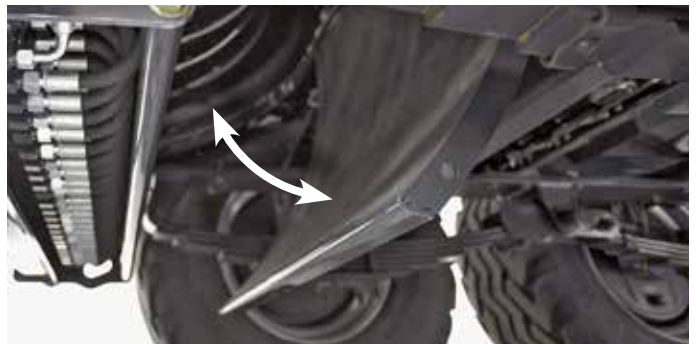
I 46 colpi al minuto del pistone garantiscono un'elevata capacità di compressione. Il pistone è guidato da 4 rulli di grandi dimensioni con un diametro di 125 mm per garantire una durata di vita elevata.



BREVETTATO

Equilibrio perfetto tra capacità e densità

Il sistema di regolazione della coppia brevettato* KUHN su tutti i modelli SB con canale da 120 cm garantisce un equilibrio perfetto tra capacità e densità. Il sistema comprende perni di carico sull'asta del pistone che misurano la forza del pistone e un sensore angolare che misura l'angolo di rotazione. La coppia esatta viene calcolata durante l'intero ciclo del pistone in modo da far funzionare la macchina sempre al massimo delle prestazioni e ottenere così la massima densità delle balle. Ciò si traduce in una maggiore efficienza di trasporto e movimentazione.



Un facile accesso alla pre-camera

Una caratteristica unica è la botola di ispezione nella parte bassa della pre-camera. Per un facile accesso alla pre-camera tutto il lato inferiore può essere aperto completamente senza particolari utensili.

* Brevettato o in attesa di brevetto in uno o più paesi.

TRASMISSIONE ROBUSTA E MASSIMA AFFIDABILITÀ

Un sistema di alimentazione estremamente sicuro per prestazioni a massima capacità. La trasmissione sincronizzata dei componenti avviene tramite ingranaggi e alberi. Questo assicura una macchina perfettamente sincronizzata con una manutenzione facile.



Trasmissione robusta

La robusta trasmissione presenta una frizione a camme autoregolanti. Il vantaggio di queste frizioni consiste nel fatto che offrono la possibilità di usare la macchina alla massima capacità senza la preoccupazione di dover impiegare tempo per sostituire i bulloni di trancio. Il design della trasmissione è semplice, pulito e facile da curare e mantenere, il numero complessivo di parti mobili è stato ridotto al minimo.

ESCLUSIVO

Protezione istantanea

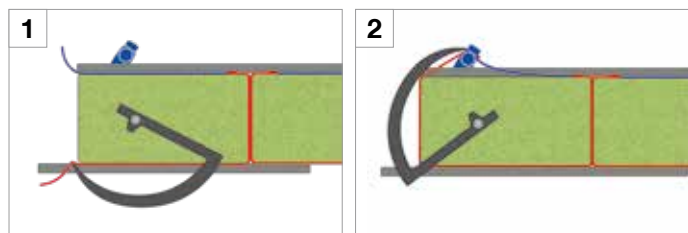
Per utilizzare la macchina alla massima capacità, è necessario avere un sistema di protezione impeccabile. Tutti i componenti principali di alimentazione delle presse KUHN sono dotati di una frizione a camme. Con questo sistema di sicurezza non-stop è possibile sbloccare la macchina direttamente dal sedile in caso di sovraccarico. Il pick-up, l'INTEGRAL ROTOR, la trasmissione principale e la forca di alimentazione sono protetti da limitatori di coppia a camme che si attivano automaticamente in caso di sovraccarico. In questo caso la frizione a camme corrispondente si attiva e l'alimentazione viene interrotta. La frizione si innesta nuovamente quando l'operatore riduce la velocità della PDF.

Massimo comfort dell'operatore

Per la massima comodità dell'operatore, le presse SB sono equipaggiate di serie con il volante più pesante nel segmento standard. Questo robusto volante da 485 kg rende la macchina estremamente scorrevole, il che offre all'operatore il massimo comfort di guida durante l'uso quotidiano.

UN SISTEMA DI LEGATURA AFFIDABILE E SICURO

Una delle fasi finali nella formazione di una palla perfetta consiste nella legatura. Le big baler KUHN SB sono dotate di un sistema di legatura a doppio nodo affidabile e sicuro che soddisfa le vostre esigenze.



Legatura a doppio nodo

I modelli SB sono dotati di sistema con legatura a doppio nodo. Durante la pressatura, lo spago superiore (blu) e quello inferiore (rosso) vengono introdotti nella palla; lo spago non scorre intorno alla palla poiché non vi è tensione sullo stesso durante la formazione della palla.

Passo 1: Quando la palla raggiunge la lunghezza desiderata, gli aghi (grigi) vengono attivati e si muovono verso l'alto verso l'annodatore per iniziare il ciclo di legatura. In questa prima fase la palla viene completata con il primo nodo.

Passo 2: Una volta che la palla è stata completata con il primo nodo, il secondo nodo collega nuovamente lo spago superiore a quello inferiore in modo che la nuova palla possa essere formata.

Il processo di legatura è monitorato direttamente dal terminale, il che consente all'operatore di disporre di informazioni sempre accurate sulla tensione dello spago durante il ciclo di pressatura. Un allarme scatta se si verifica un problema, permettendo così all'operatore di intervenire e di conseguenza di prevenire eventuali tempi di inattività.



Pulizia dei legatori

Sono installati di serie due grandi turbo ventilatori azionati idraulicamente, che forniscono prestazioni ottimali di pulizia dei legatori nelle condizioni più difficili e negli ambienti più polverosi. Con velocità dell'aria che superano anche i 200 km/h, questi ventilatori mantengono pulito il sistema di legatura anche durante le giornate di pressatura più lunghe.

IL VANTAGGIO DI PIÙ EQUIPAGGIAMENTI

Sono disponibili molteplici accessori opzionali che permettono di personalizzare la pressa. È possibile montare un sistema di pesatura delle balle e un sensore di umidità che inviano al terminale in cabina in tempo reale le informazioni accurate sul lavoro svolto. Migliora le prestazioni della tua pressa nelle colture ad alto attrito con il kit di scorrimento o trasforma la notte in giorno dotando la tua macchina di una serie di fari di lavoro opzionali.



n-1
536 kg
= 11%

Sistema di pesatura balle

Il sistema di pesatura balle integrato KUHN è disponibile per presse da 80 e da 120 cm. L'utilizzo del sistema di pesatura balle integrato KUHN fornisce un feedback in tempo reale sul peso delle balle e un'indicazione diretta della resa del raccolto. Con queste informazioni avrete la possibilità di organizzare la vostra catena di trasporto nel modo più efficiente possibile. Questo aumenterà la produttività e la redditività delle operazioni di pressatura. Sono disponibili diverse opzioni per visualizzare il peso della palla in cabina, anche con l'integrazione nel contatore da campo. Questo permette di salvare sul terminale tutte le informazioni rilevanti relative al cliente e ai dati del campo.



Misurazione dell'umidità

Al fine di fornire le informazioni più accurate sul raccolto e sulla macchina, tutte le presse possono essere dotate di un sensore di umidità regolabile in grado di rilevare un tasso di umidità compreso tra il 9% e il 40%. I dati sull'umidità vengono visualizzati in tempo reale sul monitor del trattore.



Kit di scorrimento nella pre-camera

Per migliorare ulteriormente le prestazioni della macchina nelle colture più umide o appiccicose, è possibile montare facilmente un kit di scorrimento nella pre-camera. Le piastre in Teflon riducono l'attrito per un miglior flusso di foraggio.



Luci di servizio e lavoro a LED

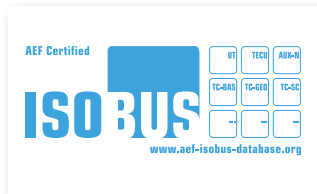
I modelli SB sono dotati di serie di 5 luci di servizio a LED per ispezionare la macchina. Su richiesta, è possibile scegliere tra 3 ulteriori luci di lavoro a LED per avere una visione chiara per tutta la notte.



Visibilità completa

Tutte le presse possono essere dotate di un sistema di telecamere KUHN per fornire una visibilità e una sicurezza ottimali intorno alla macchina. Sono disponibili 2 kit, uno compatibile con il terminale CCI, l'altro costituito da un monitor separato e da una telecamera.

SOLUZIONI KUHN ISOBUS: SFRUTTA LA COMPATIBILITÀ ISOBUS SULLA GAMMA BIG BALER KUHN



CCI 800 E CCI 1200: UN SOLO TERMINALE PER TUTTE LE MACCHINE KUHN
I terminali ISOBUS CCI 800 e 1200 sono certificati dall'AEF. Puntano su tre priorità: prestazioni, visibilità e flessibilità. Consentono di gestire in modo intuitivo le macchine grazie allo schermo touchscreen antiriflesso di grandi dimensioni. Capaci di fornire contemporaneamente diverse informazioni indispensabili, di provvedere al collegamento di un comando attraverso un joystick e alla connessione con una telecamera, questi terminali danno prova di grande versatilità.



CCI 800: Il terminale ISOBUS compatto

Lo schermo da 8”/20,3 cm visualizza la macchina principale e le mini-view laterali. Clicca su una delle mini-view per portarla nella schermata principale



CCI 1200: innovativo, di grandi dimensioni, ad alte prestazioni

Grazie al display da 12,1”/30,5 cm vengono visualizzate tutte le informazioni essenziali. Sono possibili diversi formati di visualizzazione: mini-view / maxiview / doppia UT.

MOLTE APPLICAZIONI DI SERIE



TECU

Recupera le informazioni di base sul trattore



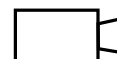
CONTROL

Gestisce i lavori e la documentazione ISO-XLM



CONVERT

Collegamento al sensore di biomassa



VIDEO-CAMERA

Collegamento di una telecamera e visualizzazione delle immagini in diretta



HELP SYSTEM

L'assistenza di cui hai bisogno

SCOPRI LE APPLICAZIONI CCI



TRASFERIMENTO DATI

Importazione/ esportazione di dati tramite Agrirouter

REMOTE VIEW

Tramite l'account MyKUHNS, è possibile visualizzare lo schermo del terminale CCI su computer, smartphone o tablet. Ideale per visualizzare il lavoro in corso, assistere o formare un operatore a distanza, senza doversi spostare.



I CLIENTI DICONO LA LORO...

QUESTE ROTOPRESSE PER BALLE RETTANGOLARI DI GRANDI DIMENSIONI VENGONO UTILIZZATE IN DIVERSI PAESI E HANNO DIMOSTRATO LA LORO EFFICACIA IN VARIE SITUAZIONI.



Alex Peacock

IMPRENDITORE AGRICOLO,
ROCHESTER, VICTORIA, AUSTRALIA,
SB 1290 iD

“Utilizziamo le presse KUHN da qualche anno. La nostra prima pressa KUHN era una macchina semplice ma robusta. La nostra seconda era una delle prime LSB 1290 iD, un grande miglioramento in termini di capacità e di densità. La nostra nuova SB 1290 iD fa balle ancora più pesanti, ad un ritmo ancora più rapido. E' rassicurante che le persone dell'organizzazione KUHN, compresi i ricambi e l'assistenza tecnica, capiscano la nostra pressione sui tempi e la finestra di lavoro in cui è essenziale mantenere le macchine in funzione.”

Andrea Marchesini

CONTOTERZISTA E AGRICOLTORE,
SAN GIOVANNI IN PERSICETO, BOLOGNA, ITALIA,
SB 1290 iD

“Sono molto soddisfatto della nuova SB 1290 iD. Il nuovo pick-up facilita l'afflusso del raccolto nella pressa, permettendoci di lavorare più velocemente. La differenza rispetto al modello precedente è evidente, sia nella perfezione della forma delle balle che nella capacità di lavoro. Oggi andiamo molto più veloci, e alla fine della giornata svolgiamo più lavoro. Siamo in grado di produrre balle perfettamente quadrate e omogenee. Anche il peso delle balle è stato migliorato, offrendo importanti vantaggi in termini di stoccaggio e trasporto.”



SCANSIONA IL CODICE
PER LEGGERE TUTTA
LA STORIA



SB 890 | 1270 X | 1290 | 1290 iD

DESIGN INTELLIGENTE PER UNA COMODITÀ EXTRA DELL'OPERATORE

L'ispezione quotidiana e la manutenzione di routine sono essenziali per massimizzare le prestazioni della macchina e per ridurre i tempi di inattività, ma devono anche essere svolte rapidamente. Proprio per questo, il design offre una perfetta accessibilità a tutti i componenti operativi all'interno della macchina. Inoltre, l'operatore godrà di un comfort ottimale grazie a un robusto volano, all'espulsore dell'ultima balla, al sistema di lubrificazione automatico e ai sensori idraulici di carico.



Contenitori per lo spago

I contenitori per lo spago si possono sollevare completamente per facilitare l'accesso alle parti vitali della macchina. Possono essere conservate 32 bobine di spago da 13 kg dietro le porte laterali di accesso. Il vano dello spago è chiuso per evitare che le bobine vengano contaminate o danneggiate, il che potrebbe causare problemi. La protezione antipolvere integrata è garantita mediante una guarinizione.



Alloggiamento tubi

Per una conservazione pulita e ordinata, le presse sono dotate di un comodo alloggiamento per i tubi e i cavi necessari per il funzionamento della macchina.



Tutto per la tua sicurezza

Per una maggiore sicurezza, il piano dei legatori è dotato di robuste scale e ringhiere di sicurezza. Le ringhiere di sicurezza possono essere facilmente ripiegate in modo da ridurre l'altezza della macchina durante il trasporto.



Espulsore balle

Sono disponibili due opzioni per espellere le balle dalla camera di pressatura. L'espulsore dell'ultima balla viene utilizzato per liberare l'intera camera di pressatura quando si passa da una coltura all'altra o per la pulizia di fine stagione.

L'espulsore balle in due fasi opzionale può espellere l'ultima balla completamente formata o liberare l'intera camera di pressatura. Espelle l'ultima balla completamente formata nel campo dei clienti, ma permette di avere una mezza balla all'interno della camera per ottenere balle ben formate nel campo o dal cliente successivo. Oppure libera l'intera camera di pressatura quando si passa da una coltura all'altra o per la pulizia di fine stagione.

Assale tandem XL sterzante

L'assale tandem XL sterzante garantisce un'eccellente manovrabilità. Può montare grandi pneumatici 680/50R22.5, per ridurre la compattazione del suolo. L'assale sterzante si blocca automaticamente quando si fa retromarcia o quando si supera una velocità preselezionata. Resta comunque possibile fissare manualmente l'assale posteriore.

Sistema load sensing

Tutti i modelli SB sono dotati di un sistema load sensing. Questo sistema è utilizzato per le funzioni di bloccaggio dell'assale, scelta dei coltelli, apertura dello scivolo ed espulsore delle balle. Si può passare facilmente dal sistema idraulico a quello Open Center nel caso in cui si lavori in combinazione con un trattore privo di sistema load sensing.

PUNTI DI FORZA DELLA MACCHINA



1. Sistema a doppio nodo con monitoraggio elettronico di serie



2. Contenitori per lo spago girevoli per una manutenzione semplice



3. Sistema POWER DENSITY per la pre-camera



4. Regolazione automatica della pressione



5. Sistema di ingrassaggio automatico



6. Turbine per la pulizia dell'annodatore



9. Rullo POWER FEED



7. Contenitori per lo spago facilmente accessibili con una capacità di 2 x 16



8. Volano da 485 kg

OPTIONAL



Luci da lavoro al LED



Misurazione di umidità



Sistema di pesatura



Sistema di legatura elettrico



Piastre per scorrimento facile nella pre-camera



Ruote di supporto del pick-up pivotanti e semi-pneumatiche

SB 1290 iD

IL FUTURO DELLA PRESSATURA

Scoprite l'intelligente big baler SB 1290 iD e incrementate la redditività delle vostre operazioni di pressatura, in coltivazioni più tradizionali ma anche in contesti più difficili, come le colture energetiche e quelle da biomassa. La tecnologica TWINPACT brevettata* a doppio pistone garantisce la formazione di balle più dense del 25% rispetto alle presse tradizionali in condizioni di raccolto difficili e secche. Risultato: meno operazioni di trasporto e movimentazione e un accatastamento efficiente delle balle.



Benefici economici grazie alla progettazione intelligente

Con il sistema a doppio pistone TWINPACT di KUHN si evitano picchi di carico. Oltre alla densità, anche il canale e la trasmissione sono stati ottimizzati, riducendo i costi a carico dell'operatore. Un trattore da 200 cavalli è ampiamente in grado di produrre balle da 500 e più kg con un significativo risparmio di carburante.



ESCLUSIVO

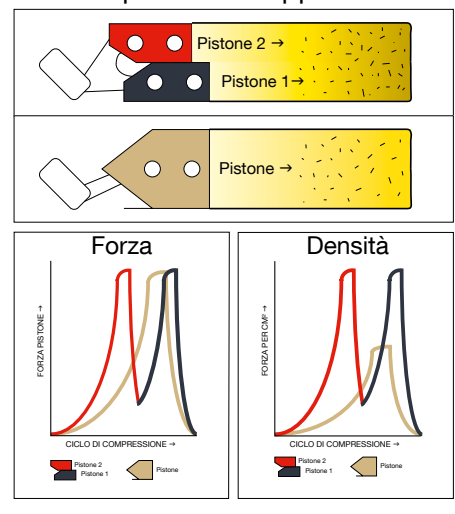
Massimo attrito per balle dure come la roccia

Per ottenere il massimo attrito, l' SB 1290 iD è provvista di un arco di densità con 9 cilindri a doppio effetto. Inoltre, il canale di pressatura della SB 1290 iD è più lungo (375 cm) e adattato per sopportare le sollecitazioni maggiori legate alla produzione di balle ad alta densità. Anche in condizioni di calore e siccità estremi, questa pressa è in grado di produrre balle sempre dense.





Mezzo pistone = Doppia densità



SISTEMA A DOPPIO PISTONE TWINPACT

BREVETTATO

Densità elevata delle balle, fabbisogno di potenza ridotto

Il sistema brevettato* TWINPACT è una soluzione intelligente per raggiungere un'elevata densità delle balle ed evitare picchi di carico eccessivi sulla macchina. Il pistone è diviso in una parte superiore e una inferiore, collegate con un'asta a triangolo. L'impatto del pistone sulla palla è diviso in due fasi, che aumentano la forza per superficie applicata e quindi la compattazione della palla. Nonostante le balle più pesanti, il carico sulla macchina è paragonabile a quello di una normale pressa da 120 x 90 (4 x 3), eliminando la necessità di una trasmissione, un volano e un telaio principale sovradimensionati.



Incredibile durata utile

Le circostanze e gli ambienti difficili richiedono sforzo alla vostra pressa. Le speciali piastre antiusura avvitabili realizzate in Hardox®, posizionate nell'area di compressione della camera, sono facili da sostituire per la massima affidabilità.

* Brevettato o in attesa di brevetto in uno o più paesi.

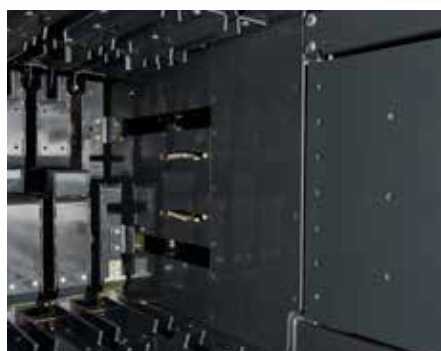
PUNTI DI FORZA DELLA MACCHINA



1. Pistone TWINPACT



2. Rulli del pistone robusti e lubrificati



3. Componenti del canale balla sostituibili e resistenti all'usura.



4. Sistema a doppio nodo con monitoraggio elettronico di serie



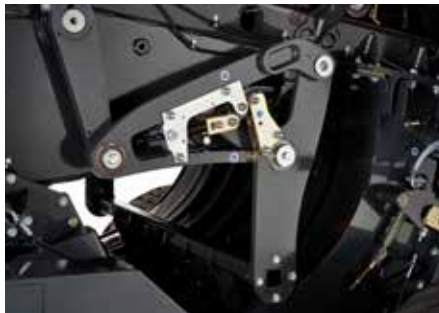
11. Rullo POWER FEED



10. Contenitori per lo spago girevoli



9. Volano da 485 kg



8. Sistema POWER DENSITY per la pre-camera



7. Lunghezza canale balla 375 cm



5. Sistema di ingrassaggio automatico



6. Turbine per la pulizia dell'annodatore

OPTIONAL



Luci da lavoro al LED



Misurazione di umidità



Sistema di pesatura



Sistema di legatura elettrico



Piastre per scorrimento facile nella pre-camera



Ruote di supporto del pick-up pivotanti e semi-pneumatiche

CBB 200

TRINCIATURA D'ECCELLENZA

Offrire foraggio, lettiere e alimenti di alta qualità rappresenta uno degli obiettivi di sviluppo principali delle macchine KUHN. L'unità di trinciatura CBB 200 presenta una configurazione specifica adatta alla capacità e alle specifiche della linea di presse SB. Questa combinazione permette di ottenere un prodotto in balle di qualità ancora più alta.



Attrezzature per applicazioni specifiche

Al fine di aumentare la redditività delle vostre operazioni di pressatura, le big baler KUHΝ possono essere dotate di attrezzature specifiche per allungare la stagione di pressatura. Le soluzioni sono offerte dal gruppo KUHN o da fornitori esterni.





Uniforme e corto

Grazie al rotore da 670 mm leader del settore, la CBB garantisce un funzionamento uniforme della macchina e un consumo di potenza ridotto. Per garantire un taglio perfetto e un danneggiamento aggressivo dello stelo, la macchina è provvista di 48 lame da taglio e 2 file di controcoltelli, per un totale di 96 controcoltelli. Il risultato è una lunghezza di taglio teorica di 19,5 mm.



Massima versatilità

L'altezza di lavoro della CBB offre un'ampia scelta di opzioni di regolazione per il massimo adattamento alle condizioni e alle circostanze specifiche. Con un'altezza libera dal suolo di 65 cm, la CBB 200 può restare sulla macchina anche quando non occorre il pre-taglio. Il timone di traino è specifico per l'utilizzo combinato con le presse SB.



Traccia e trova - valore aggiunto

Le presse KUHN per balle rettangolari di grandi dimensioni possono essere combinate con gli accessori Harvesttec. Se avete bisogno di un dispensatore di conservanti, di un marcatore a spruzzo o di un sistema di etichettatura per le balle, contattate il vostro rivenditore KUHN o il rappresentante KUHN di zona.

SB SERIES

LA VOSTRA PRODUTTIVITÀ È LA NOSTRA PRIORITÀ

KUHN è conosciuta non solo per l'elevata qualità dei suoi prodotti ma anche per il servizio di assistenza che insieme ai suoi rivenditori garantisce in tutto il mondo. I nostri team sono pronti ad aiutarvi!





Costruite per durare nel tempo

Le presse KUHN sono costruite per rispondere alle esigenze dei clienti. Oltre ad avere un design robusto e duraturo, le nostre macchine sono anche di facile manutenzione, il che permette di ridurre i tempi di riparazione. Tutti i componenti vengono sottoposti a test in condizioni di sollecitazione estrema. Le numerose prove sul campo effettuate in tutto il mondo, insieme al feedback dei nostri clienti, ci forniscono indicazioni su come poter migliorare continuamente le prestazioni delle macchine e garantire la massima affidabilità.



Una rete di rivenditori autorizzati

Per quanto riguarda la manutenzione e le riparazioni, KUHN ha accuratamente selezionato i suoi rivenditori per offrirvi un servizio di eccellenza sul campo e a casa vostra. Sappiamo bene quanto è prioritario il tempo di operatività. Per questo i nostri rivenditori sono adeguatamente formati e dotati di strumenti speciali per far funzionare le vostre rotopresse in qualunque situazione. Avendo accesso all'ottimo servizio assistenza di KUHN, sanno come ottimizzare le prestazioni delle rotopresse e come aiutarvi a trarre profitto dal vostro investimento.

KUHN protect +

P come protect + per la massima tranquillità

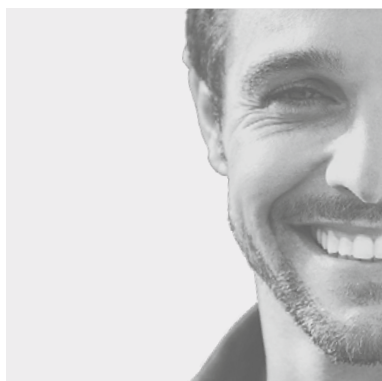
Una copertura di 36 mesi con tutte le tutele previste dalla garanzia. Con KUHN protect +, potete concentrarvi soltanto sul lavoro e godere delle altissime prestazioni e della redditività della vostra macchina. Per ulteriori informazioni, contattate il vostro rivenditore autorizzato KUHN più vicino.



KUHN PARTS



Ricambi originali KUHN per lavorare in tutta tranquillità. I nostri sistemi di fusione, insieme a strumenti di produzione ultra moderni, ci permettono di produrre pezzi di ricambio in tempistiche competitive. Potete veramente contare sul nostro knowhow e sui nostri ricambi originali. Inoltre, è possibile beneficiare dei nostri servizi di assistenza clienti e logistica tramite qualsiasi deposito di KUHN PARTS, che propongono soluzioni di riparazioni rapide ed affidabili in collaborazione col vostro Concessionario KUHN più vicino.



I SERVIZI KUHN*

- KUHN sos order** - Ricevete il vostro ricambio 7 giorni su 7, 24 ore su 24
- KUHN protect+** - La scelta dei professionisti!
- KUHN i tech** - Per riparazioni sempre più rapide!
- KUHN finance** - Investite razionalmente!

*Non tutti i servizi sono disponibili in tutti i paesi.

Specifiche tecniche

	PRESSE CON CANALE DA 80 CM		PRESSE CON CANALE DA 120 CM					
	SB 890		SB 1270 X		SB 1290		SB 1290 iD	
	OPTIFEED	OMNICUT	OPTIFEED	OMNICUT	OPTIFEED	OMNICUT	OPTIFEED	OMNICUT
Dimensioni delle balle								
Dimensioni balle rettangolari US	3x3		2x4		3x4		3x4	
Larghezza (cm)	80		120		120		120	
Altezza (cm)	90		70		90		90	
Lunghezza (cm)	Da 60 a 300							
Pick-up								
Larghezza di alimentazione (cm)	230							
Diametro pick-up (cm)	34							
Numero di barre porta denti	5							
Distanza tra i denti (cm)	61							
Sistema di alimentazione								
Coltelli	-	0 / 15	-	0 / 11/ 12 / 23	-	0 / 11/ 12 / 23	-	0 / 11/ 12 / 23
Lunghezza di taglio teorica (mm)	-	45	-	45	-	45	-	45
Protezione coltelli	-	Molla individuale	-	Individuale idraulica	-	Individuale idraulica	-	Individuale idraulica
Camera di compressione								
Corse del pistone (al min.)	46						2 x 46	
Lunghezza corsa pistone (mm)	695							
Controllo densità	3 cilindri idraulici		4 cilindri idraulici				9 cilindri idraulici	
Lunghezza della camera di compressione (m)	3,40						3,75 /	
Sistemi di legatura								
Numero di annodatori	4		6					
Sistema di annodatura	Annodatore doppio		Annodatore doppio		Annodatore doppio		Annodatore doppio	
Pulizia dell'annodatore	Soffiatori idraulici		Soffiatori idraulici		Soffiatori idraulici		Soffiatori idraulici	
Capacità bobina spago	32		32		32		32	
Funzionamento								
Sistema di controllo	ISOBUS (CCI 800 / CCI 1200)							
Ruote*								
Asse singolo	Freni idraulici o pneumatici							
600/55-22.5	◆	◆	◆	◆	◆	◆	-	-
700/50-22.5	◇	◇	◇	◇	◇	◇	-	-
Assale tandem	Sterzo e sospensione standard, freni idraulici o pneumatici							
500/60-22.5	◆	◆	◆	◆	◆	◆	◆	◆
520/55R22.5	◇	◇	◇	◇	◇	◇	◇	◇
620/50R22.5	◇	◇	◇	◇	◇	◇	◇	◇
680/50R22.5	◇	◇	◇	◇	◇	◇	◇	◇
Dimensioni e pesi della macchina								
Lunghezza (m)	8,00		8,00		8,00		7,90	
Larghezza (m)**	2,76		3,00		3,00		3,00	
Altezza (m)	3,26		3,26		3,26		3,45	
Peso min - max (kg) **	8.300 - 10.400	8.300 - 10.400	96.50 - 11.750	9.650 - 11.750	9.950 - 12.050	9.950 - 12.050	11.700 - 13.000	11.700 - 13.000
Potenza necessaria								
Potenza necessaria minima per la PTO (kW / CV)***	77 / 105	88 / 120	96 / 131	114 / 155	103 / 140	121 / 165	132 / 180	144 / 196

◆ Attrezzatura di serie ◇ attrezzatura su richiesta - non disponibile

* A seconda dell'omologazione locale. ** A seconda della versione e delle opzioni aggiuntive. *** La potenza richiesta può variare a seconda del foraggio, delle condizioni di lavoro e delle opzioni utilizzate. Per le corrette dimensioni del trattore, consultare il manuale dell'operatore.

MyKUHNN

THE LINK TO MY SUCCESS

MyKUHNN è il tuo spazio online personalizzato. Iscriviti ora e scopri come i servizi esclusivi offerti da MyKUHNN faciliteranno la gestione del tuo parco macchine e dei terminali KUHN e ti aiuteranno a massimizzarne le prestazioni. Una volta entrato nel portale, su computer, smartphone o tablet, avrai accesso a cataloghi ricambi, documentazione tecnica e numerosi servizi connessi.



Scoprite tutta la gamma completa delle presse KUHN:



1. Rotopresse variabili - 2. Rotopresse-fasciatori variabili - 3. Rotopresse fisse - 4. Rotopresse-fasciatori fissi - 5. i-BIO+ - 6. Fasciatori per balle tonde e quadrate

KUHN ITALIA - Via Cerca per Colturano, 8 - 20077 Melegnano (MI) - Tel: 02 982161- Fax: 02 98 216212
KUHN-GELDROP B.V. - Nuenenseweg 165 - P.O. Box 9 - 5660 AA Geldrop - The Netherlands

Per trovare il vostro Concessionario Autorizzato KUHN più vicino, visitate il nostro sito internet www.kuhn.com

Le informazioni fornite in questo documento sono solo a scopo informativo e non hanno valore contrattuale. Le nostre macchine sono conformi alle normative vigenti nel paese di consegna. Nella nostra documentazione e per una migliore illustrazione di alcuni dettagli, alcuni dispositivi di sicurezza potrebbero non essere in posizione operativa. Durante il funzionamento di queste macchine, questi dispositivi **devono** essere in posizione operativa in conformità con i requisiti indicati nei manuali dell'operatore e nelle istruzioni pre-consegna. **RISPETTARE LE NORME STRADALI IN VIGORE NONCHÉ** il peso totale del trattore, la sua capacità di sollevamento e il carico massimo per asse e pneumatici. Il carico sull'ASSE anteriore del trattore deve essere sempre conforme alle normative del paese di consegna (in Europa deve essere minimo il 20% del peso netto del trattore). Ci riserviamo il diritto di modificare qualsiasi design, specifica o materiale elencato senza ulteriore preavviso. Le macchine e le apparecchiature in questo documento possono essere coperte da almeno un brevetto e/o modello registrato. I marchi citati in questo documento possono essere registrati in uno o più paesi.

Per proteggere l'ambiente, questo documento è stato stampato su carta senza cloro.
Stampato nei Paesi Bassi - REF: ZPAH11IT - 11.21 - Copyright 2021 KUHN

